

## MC-Bauchemie

Jesteśmy jednym z wiodących producentów na świecie wyrobów chemii budowlanej. Firma zlokalizowana w Niemczech z główną siedzibą w Bottrop, zatrudnia obecnie ponad 2500 pracowników w przeszło 40 krajach dostarczając pionierskie rozwiązania w zakresie ulepszenia betonu, a także ochrony i konserwacji konstrukcji budowli.

W Polsce produkujemy swoje wyroby w zakładzie w Środzie Wielkopolskiej, prowadząc równoległe prace badawczo-rozwojowe, które łączą wiedzę chemików i technologów z wiedzą i doświadczeniem inżynierów oraz wykonawców.

Naszym partnerom - inwestorom, architektom, konstruktorom i wykonawcom gwarantujemy wsparcie i doradztwo techniczne począwszy od etapu projektowania, doboru odpowiednich rozwiązań, po ich prawidłowe i bezpieczne zastosowanie.



## Jeszcze bliżej klienta

Dzięki naszym regionalnym strukturom sprzedaży nasi doradcy techniczno-handlowi są w stanie zagwarantować szybką, kompleksową i elastyczną obsługę klienta dostosowując rozwiązania do jego indywidualnych potrzeb.



BE SURE. BUILD SURE.



Botament  
BUDUJEMY ZAUFANIE

### MC-Bauchemie Sp. z o.o.

ul. Prądyńskiego 20 · 63-000 Środa Wielkopolska  
tel. +48 61 286 45 00 · info@mc-bauchemie.pl

www.mc-bauchemie.pl · www.botament.pl · www.ultrament.pl

### Informacja handlowa wg województw:

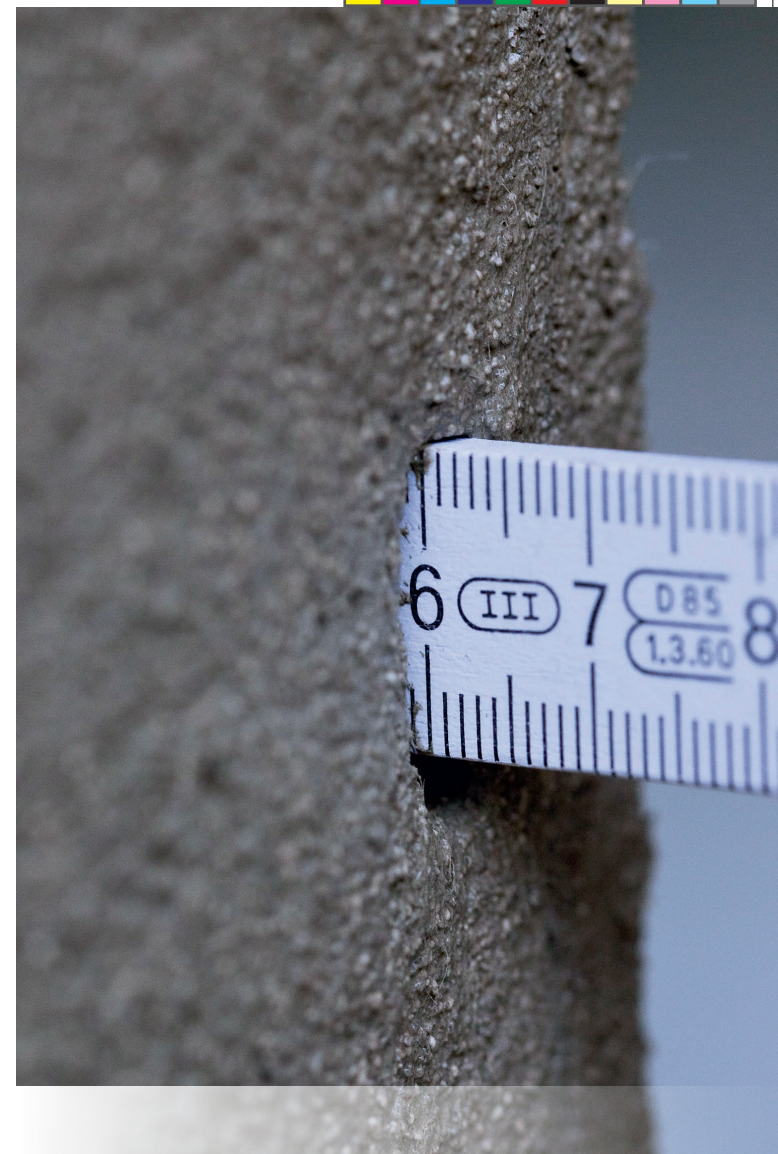
zachodniopomorskie, wielkopolskie, lubuskie  
tel. +48 608 484 807

pomorskie, kujawsko-pomorskie, warmińsko-mazurskie  
tel. +48 606 470 238

łódzkie, mazowieckie, podlaskie,  
tel. +48 600 439 960

lubelskie, świętokrzyskie, małopolskie, podkarpackie  
tel. +48 608 397 303

dolnośląskie, opolskie, śląskie  
tel. +48 602 642 262



## MC-Bauchemie

Chemia dla budownictwa



BE SURE. BUILD SURE.



BE SURE. BUILD SURE.



### MC for CONCRETE INDUSTRY

Kompleksowa oferta dla producentów betonu

#### Domieszki i dodatki do betonu

Gama produktów dla betonu towarowego i prefabrykatów poprawiających parametry świeżej mieszanki betonowej i betonu stwardniałego.

#### Kosmetyka betonu

Ubytki, rysy, pustki lub różnice kolorów można łatwo, szybko i dokładnie naprawić dzięki kosmetykom, które zmieniają wadliwą powierzchnię betonu w beton najwyższej klasy.

#### Środki antyadhezyjne

Optymalne uwalnianie betonu z szalunku w połączeniu z nieskazitelną powierzchnią to efekt, który można osiągnąć dzięki naszym środkom antyadhezyjnym.

#### Środki hydrofobowe

Impregnaty hydrofobowe chroniące powierzchnię betonu przed zanieczyszczeniami i absorbują wodę, zmniejszające ryzyko uszkodzeń w wyniku zamarzania.



### MC for BUILDINGS

Systemy do ochrony i naprawy budynków komercyjnych i mieszkalnych  
Konservacja obiektów historycznych

#### Oxal

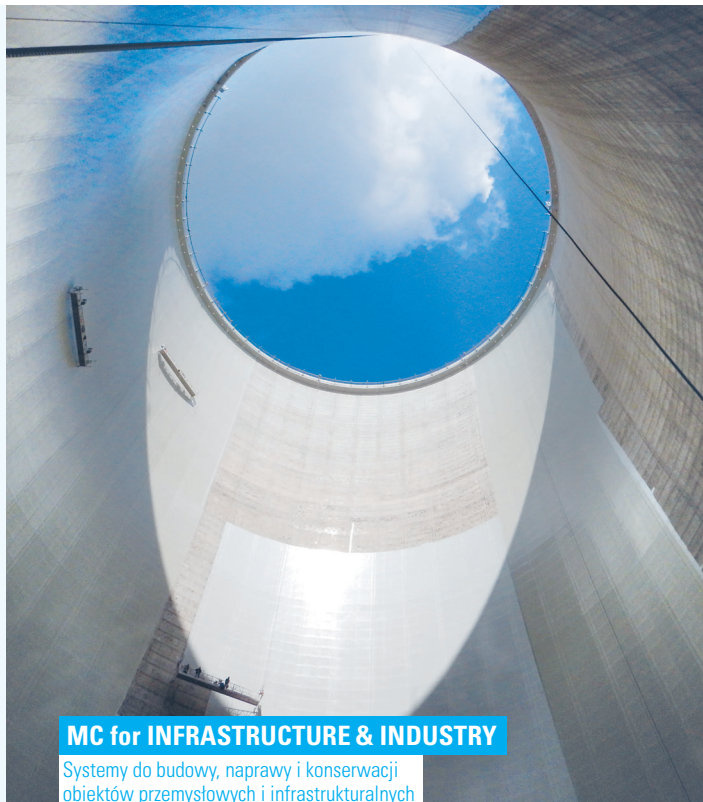
System renowacji zabytków: rozwiązania iniekcyjne, tynki regulujące wilgotność, hydroizolacje, materiały do murów kamiennych i ceglanych, zaprawy do modelowania.

#### Iniekcja ciśnieniowa

Produkty przeznaczone od odtworzenia izolacji poziomej w zawilgoconych murach i napraw pęknięć (ściany, sufit, mury).

#### Środki ochrony powierzchni

Produkty zabezpieczające konstrukcje betonowe przed agresywnym działaniem czynników atmosferycznych oraz wszelkimi zabrudzeniami.



### MC for INFRASTRUCTURE & INDUSTRY

Systemy do budowy, naprawy i konserwacji obiektów przemysłowych i infrastrukturalnych

#### Naprawa betonu

Mieszanki polimerowo-cementowe, środki do pielęgnacji i ochrony betonu, systemy anti-graffiti i wiele innych rozwiązań pozwalających utrzymać elementy betonowe w doskonałym stanie.

#### Systemy powłok posadzkowych

Bogata oferta produktów do wykonania posadzek o różnych parametrach – chemoodporne, termoodporne, antystatyczne, szybkoosuszające dla przemysłu ciężkiego, lekkiego, obiektów komercyjnych i budownictwa indywidualnego.

#### Systemy iniekcyjne

Żywice: iniekcyjne, do klejenia podsypki i stabilizacji podłoża, do scalania betonu i stali oraz produkty do wypełniania rys, pustek w betonie, murze i wiele innych.

#### Zabezpieczenie przed wilgocią

Od klasycznych, grubych powłok bitumicznych do szybkoosuszających hydroizolacji polimerowych oraz zapraw uszczelniających gwarantujących skuteczną ochronę budowli przed wilgocią oraz wodami gruntowymi.

#### Infrastruktura podziemna

Systemy do rekultywacji studzienek kanalizacyjnych i kanałów ściekowych, a także działających struktur kanalizacyjnych.

#### Systemy tunelowe

Specjalne rozwiązania systemowe opracowane dla tunelowania - od kondycjonowania gleby przez zaprawę pierścieniową do systemów natryskowych i wtryskowych.



Marka produktów dystrybuowanych w hurtowniach budowlanych i salonach płytek.



#### Hydroizolacje

Profesjonalne systemy z zakresu hydroizolacji fundamentów i części podziemnych budynków, tarasów, balkonów, łazienek, basenów oraz innych powierzchni narażonych na silne obciążenia wodą.

#### Zaprawy klejowe oraz fugi

Szeroka oferta obejmująca produkty do przygotowania podłoża, klejenia i spoinowania wszystkich rodzajów płytek ceramicznych oraz kamienia naturalnego. Do stosowania w budownictwie mieszkaniowym, użyteczności publicznej oraz przemyśle.

#### Płyty brodzikowe

Płyty brodzikowe z fabrycznie wyprofilowanym spadkiem umożliwiają zlicowaną z podłogą zabudowę brodzika. Stanowią gotowe podłoże o 100% wodoszczelności pod okładziny ceramiczne oraz kamień naturalny. Elementem systemu są płyty budowlane do zabudowy wilgotnych wnętrz: łazienki, wellness itp.



Marka produktów dystrybuowanych w sieciach sklepów DIY.



#### Sucha zabudowa

Lekkie, wodoodporne, gotowe do bezpośredniego klejenia ceramiki płyty budowlane, stosowane w pomieszczeniach mokrych (łazienki, SPA) do wyrównania ścian, podłóg, budowy mebli łazienkowych oraz szybkiej zabudowy wanien i stelaży WC.

#### Naprawa i renowacja dachów

Produkty przeznaczone do klejenia i napraw pokryć dachowych z papy oraz jej renowacji.